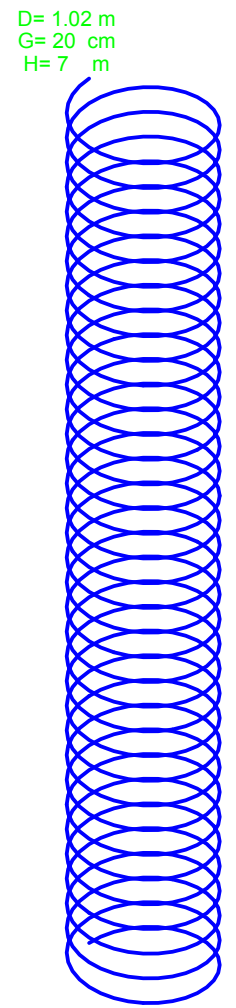
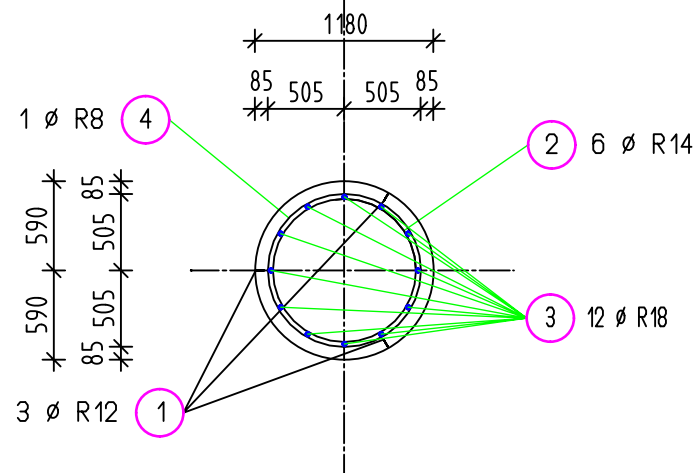
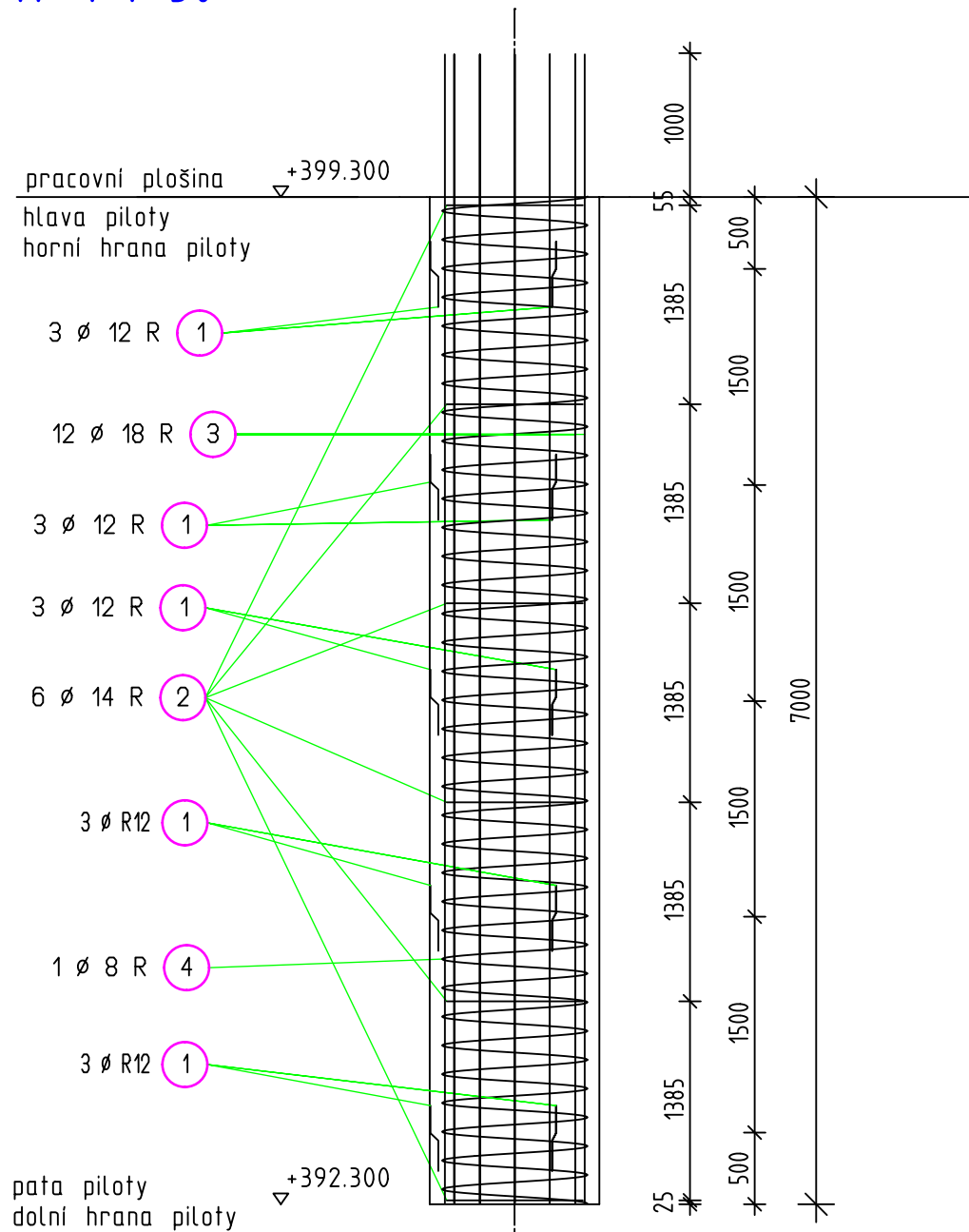
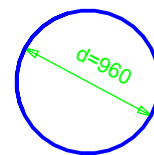


Výztuž pilot profilu 1180 mm délky 7,00 m
Typ armokoše "C1" - celkový počet 2 ks
M 1 : 50



4 2 Ø 8 L=111.50m



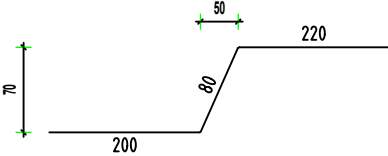
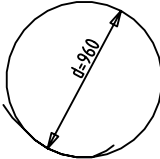
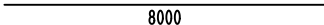
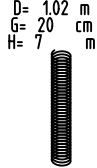
2 12 ø 14 L=3.84m



1 30 ϕ 12 L=0.50m

Tabulka výztuže typ "C1"

Výkaz prutů včetně tvarů ohybů

Pol.	Kusů	Ø [mm]	Jednot. délka [m]	Okótovaný tvar prutu (bez měřítka)	Celková délka [m]	Hmotnost [kg]
1	30	12	0.50		15.00	13.32
2	12	14	3.84		46.08	55.66
3	24	18	8.00		192.00	383.62
4	2	8	111.50		223.00	88.09

Celková hmotnosť [kg] :

40.69

Beton C30/37 - XA1,XC4
Ocel 10 505
minimální krytí výztuže 80 mm

AKTUALIZACE ZNAČENÍ DOKUMENTACE 11/2018

HLAVNÍ PROJEKTANT STAVBY				Kancelář stavebního inženýrství s.r.o.	
HIP: Ing. PETR HAMPL, ČKAIT 0300703				Botanická 256	
PROJEKTANT	VYPRACOVAL	KRESLIL	KONTROLOVAL	360 02 Dalovice - Karlovy Vary	
Ing.Tomáš Křelina	Ing.Tomáš Křelina	Ing.Tomáš Křelina	Ing. Petr Hampl	IČO 25224581 DIČ CZ25224581	
				tel. : 353 230 017	
LOKALITA: SOKOLOV		SÚ: SOKOLOV		FORMÁT	6x A4
INVESTOR: MĚSTSKÝ ÚŘAD SOKOLOV, ROKYCANOVA 1929, 356 20 SOKOLOV				DATUM	04/20 14
STAVBA: SO 202 KREJCAROVA LÁVKA PŘES ŘEKU OHŘÍ - SOKOLOV C.3. 100 SPODNÍ STAVBA				ÚČEL	DPS
				Č.ZAK.	21/20 14
				Č.ARCH.	23-04/20 14
				MĚRITKO	1 : 50
NÁZEV: VÝZTUŽ PILOT TYP C1				PARÉ	C.3.104
TATO DOKUMENTACE JE DUŠEVNÍM MAJETKEM ZHOTOVITELE . NESMÍ BÝT POUŽITA A KOPÍROVÁNA TŘETÍ OSOBOU, JÍ PŘEDÁNA ČI JINAK S NÍ NAKLÁDÁNO BEZ PÍSEMNÉHO SOUHLASU ZHOTOVITELE .					